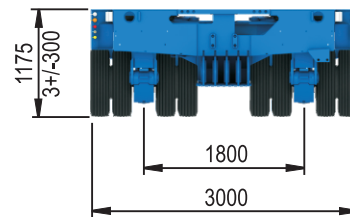
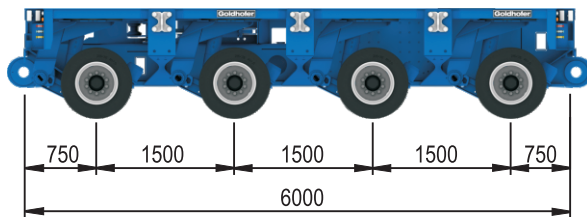


### Especificación técnica:

- módulos para combinaciones longitudinales y transversales
- bastidor de tubo central en forma de caja con depósito de aire y aceite hidráulico integrado
- alta capacidad de concentración de carga en el tubo central y en las vigas transversales cerradas
- acoplamientos delantero y trasero optimizados para combinaciones longitudinales
- ejes pendulares montados en bastidor mediante coronas de bolas
- neumáticos 215/75 R 17.5 (8 por línea de eje)
- carrera de suspensión hidráulica  $\pm 300$  mm
- suspensión mediante acumuladores de gas
- válvulas de seguridad contra rupturas de manguera en todos los agregados de eje
- dirección forzada hidromecánica de doble circuito integrado en el chasis para todos los ejes
- ángulo de dirección máximo de  $\pm 55^\circ$  en todas las altura de trabajo
- sistema de dirección mediante dos cilindros integrados en el chasis
- freno neumático de doble circuito en todas las ruedas y freno de estacionamiento por resorte
- instalación de tubería rígida a las cuatro esquinas para optimizar las posibilidades de combinación



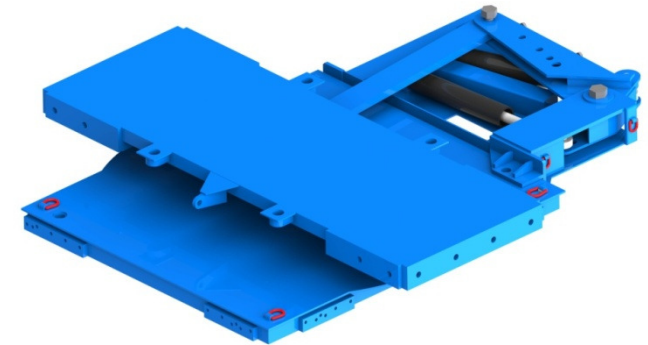
velocidad (km/h)	peso por eje (kg)	peso propio (kg)	carga útil (kg)
0,5	45.000	13.850	166.150
1	42.200	13.850	154.950
5	36.600	13.850	132.550
10	31.400	13.850	111.750
20	26.100	13.850	90.550
30	21.800	13.850	73.350
40	20.000	13.850	66.150
45	18.600	13.850	60.550
50	18.400	13.850	59.750
62	18.000	13.850	58.150
80	16.400	13.850	51.750

## Turntable

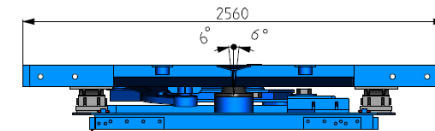
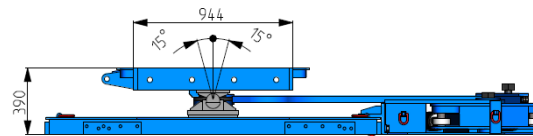
100 t

### Datasheet:

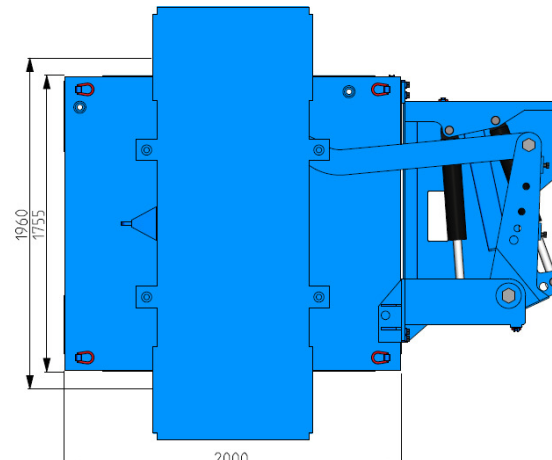
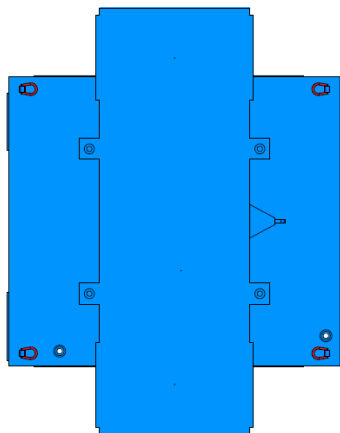
- 1 pair of turntables consisting of 2 units turntables
- Capacity of each turntable 100t
- Steel ball / socket joint between load table and distribution frame
- Protection against detaching of the load table
- Deadweight 2x approx. 1.700 kg
- 1 pair of sliding shoes for the rear turntable
- 4 thread bushings M36 arranged on the table in vertical direction
- 16 thread bushings M36 arranged around the table in horizontal direction
- Horizontal lashing point for mounting a steel rope as a connection to the opposite turntable
- 4 lashing rings LBS 1t on the load distribution frame
- 2 thread bushings M36 on the load distribution frame
- Fixation of distribution frame on the modular trailer by means of 1 pair of fixing bars
- Suitable for 3.000 mm and 2.750 mm wide modular trailers



without sliding shoes



with sliding shoes



### Extra equipment:

- Self-steering device for the rear modular trailer, adjustable for different supporting distances, dead weight approx. 500 kg
- Screwable lashing rings VLBG 7t (LC = 14.000 daN) for proper load securing
- Connection hoses for brake system and electric cable for lighting system, length either 15m or 30m