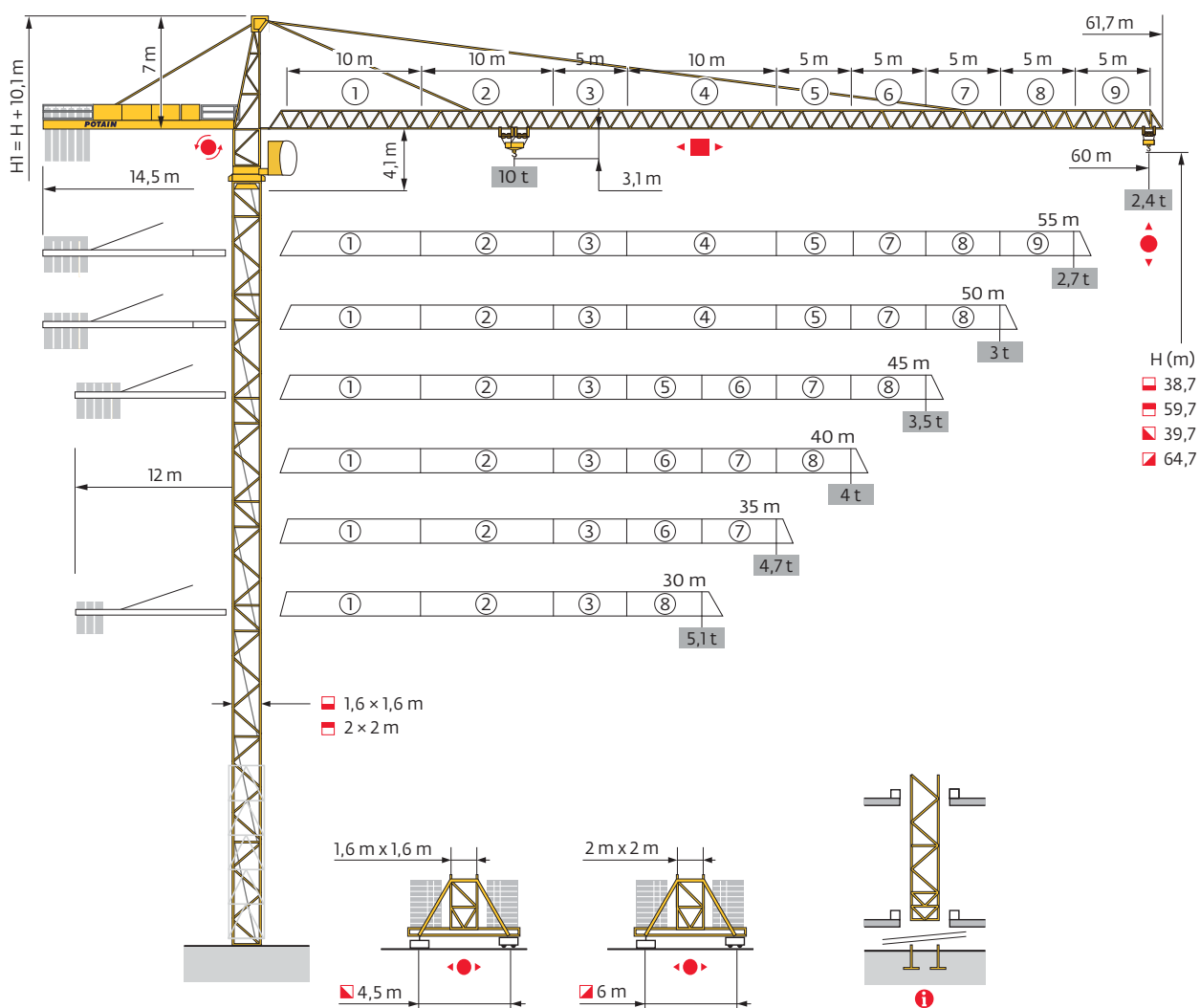


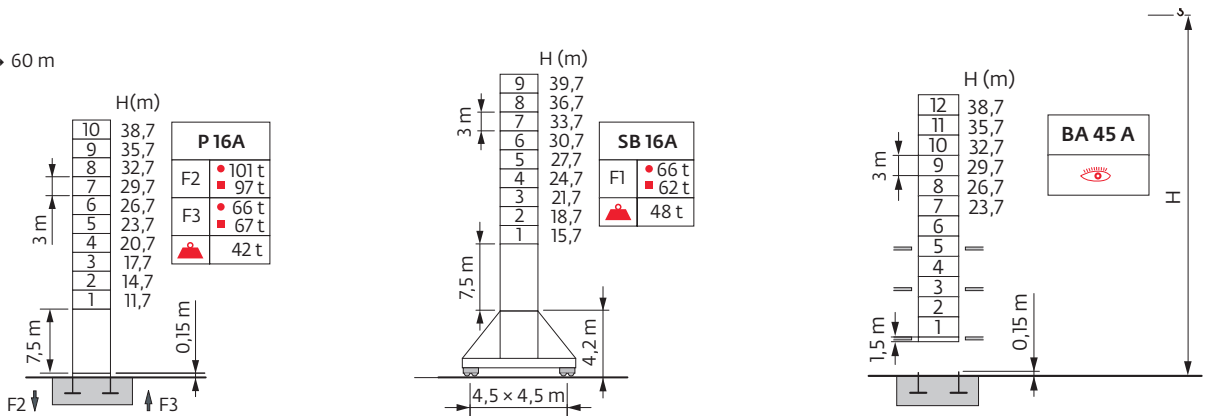
# Potain MC 205B



Mât - Réactions / Mast - Reaktionskräfte / Mast - Reactions / Mástil - Reacciones / Torre - Reazioni  
 Tramo - Reações / Реакция опор мачты

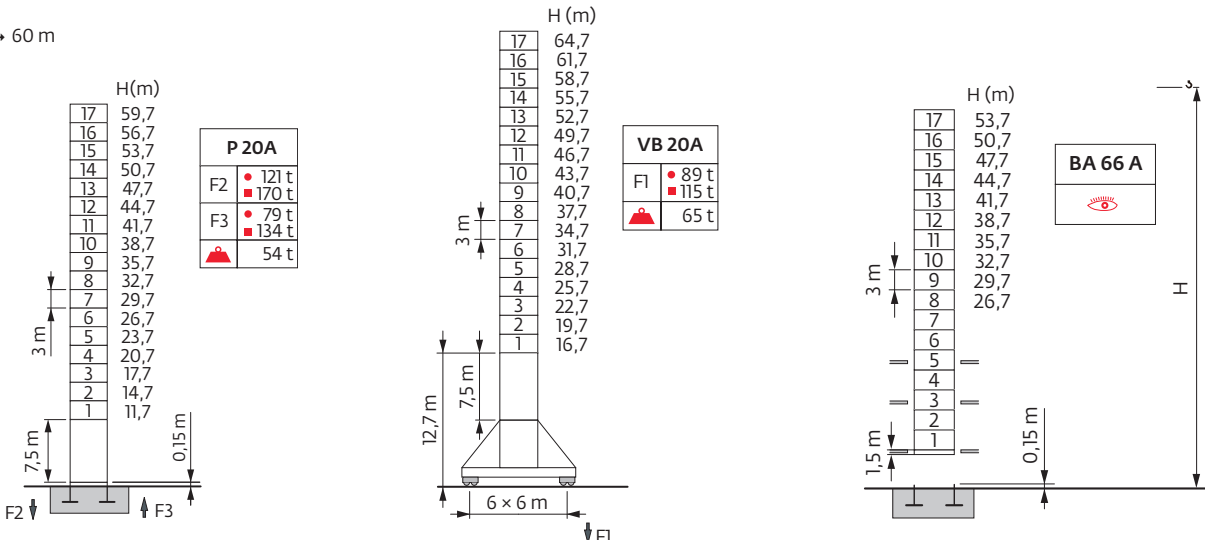
1,6 m

30 m → 60 m

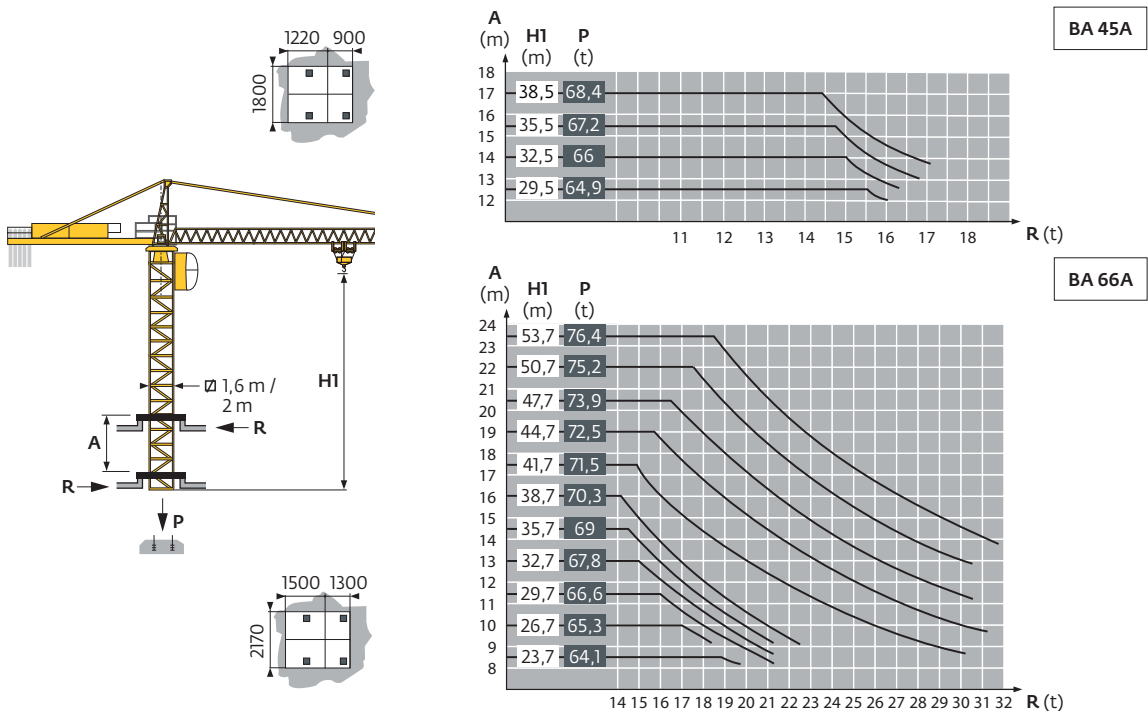


2 m

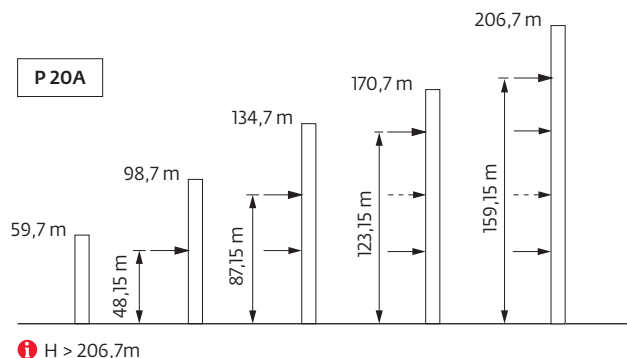
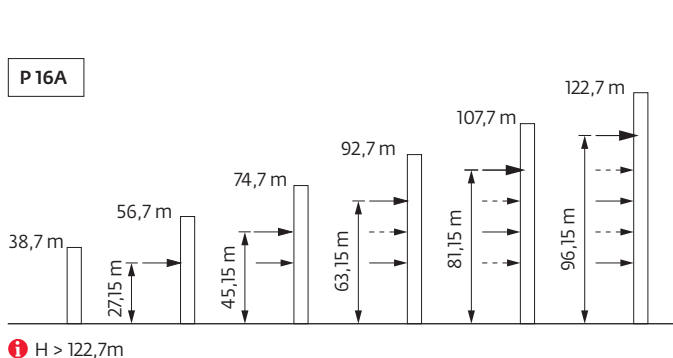
30 m → 60 m



Télescopage sur dalles / Kletterkrane im Gebäude / Climbing Crane / Telescopage grua trepadora / Gru in cavedio  
 Telescopagem sobre lajes / Кран, ползущий внутри здания



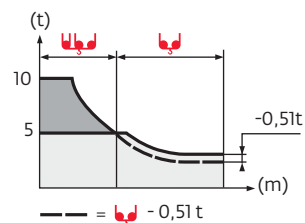
Ancrages / Verankerungen / Anchorages / Anclajes / Ancoraggi  
 Ancoragem / Анкера



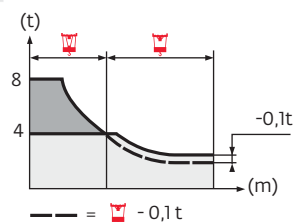
Courbes de charges / Lastkurven / Load curves / Curvas de cargas / Curve di carico  
 Curvas de carga / Кривые нагрузок



60 m	3,1	▶	16,6	17	20	22	25	27	29,7	32,3	35	37	40	42	45	47	50	52	55	57	60	m
▲▲▲▲			10	9,7	8	7,2	6,2	5,6	5	4,5	4,6	4,3	3,9	3,7	3,4	3,2	3	2,9	2,7	2,6	2,4	t
55 m	3,1	▶	16,6	17	20	22	25	27	29,7	32,3	35	37	40	42	45	47	50	52	55			m
▲▲▲▲			10	9,7	8	7,2	6,2	5,6	5	4,5	4,6	4,3	3,9	3,7	3,4	3,2	3	2,9	2,7			t
50 m	3,1	▶	16,6	17	20	22	25	27	29,7	32,3	35	37	40	42	45	47	50					m
▲▲▲▲			10	9,7	8	7,2	6,2	5,6	5	4,5	4,6	4,3	3,9	3,7	3,4	3,2	3					t
45 m	3,1	▶	17	20	22	25	27	30,4	33,1	35	37	40	42	45								m
▲▲▲▲			10	8,3	7,4	6,3	5,8	5	4,5	4,7	4,4	4	3,8	3,5								t
40 m	3,1	▶	17	20	22	25	27	30,4	33,1	35	37	40										m
▲▲▲▲			10	8,3	7,4	6,3	5,8	5	4,5	4,7	4,4	4										t
35 m	3,1	▶	17	20	22	25	27	30,4	33,1	35												m
▲▲▲▲			10	8,3	7,4	6,3	5,8	5	4,5	4,7												t
30 m	3,1	▶	17	20	22	25	27	30														m
▲▲▲▲			10	8,3	7,4	6,3	5,8	5,1														t



60 m	2,4	▶	16,7	17	20	22	25	27	30	30,7	32	35	37	40	42	45	47	50	52	55	57	60	m
▲▲▲▲			10	9,8	8,1	7,3	6,3	5,7	5	4,5	4,7	4,3	4	3,6	3,4	3,1	2,9	2,7	2,6	2,4	2,3	2,1	t
55 m	2,4	▶	16,7	17	20	22	25	27	30	30,7	32	35	37	40	42	45	47	50	52	55			m
▲▲▲▲			10	9,8	8,1	7,3	6,3	5,7	5	4,5	4,7	4,3	4	3,6	3,4	3,1	2,9	2,7	2,6	2,4			t
50 m	2,4	▶	16,7	17	20	22	25	27	30,1	30,7	32	35	37	40	42	45	47	50					m
▲▲▲▲			10	9,8	8,1	7,3	6,3	5,7	5	4,5	4,7	4,3	4	3,6	3,4	3,1	2,9	2,7					t
45 m	2,4	▶	17,1	20	22	25	27	30,8	31,4	32	35	37	40	42	25								m
▲▲▲▲			10	8,3	7,5	6,4	5,9	5	4,5	4,9	4,4	4,1	3,7	3,5	3,2								t
40 m	2,4	▶	17,1	20	22	25	27	30,8	31,4	32	35	37	40										m
▲▲▲▲			10	8,3	7,5	6,4	5,9	5	4,5	4,9	4,4	4,1	3,7										t
35 m	2,4	▶	17,1	20	22	25	27	30,8	31,4	32	35												m
▲▲▲▲			10	8,3	7,5	6,4	5,9	5	4,5	4,9	4,4												t
30 m	2,4	▶	17,1	20	22	25	27	30															m
▲▲▲▲			10	8,3	7,5	6,4	5,9	5,2															t



Lest de base / Grundballast / Base ballast / Lastre de base / Zavorra di base  
 Lastro da base / Базовый Балласт

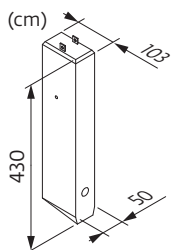
1.6 m	SB 16A	H (m)	39.7	36.7	33.7	30.7	27.7	24.7	21.7	18.7	15.7
			(t)	60	60	60	60	60	60	60	60

2 m	VB 20A	H (m)	64.7	61.7	58.7	55.7	52.7	49.7	46.7	43.7	40.7	37.7	34.7	31.7	28.7	25.7	22.7	19.7	16.7	13.7
			(t)	108	96	84	72	60	48	36	24	24	24	24	24	24	24	24	24	24

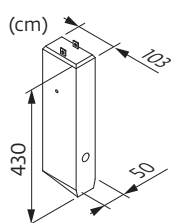
Lest de contre-flèche / Gegenauslegerballast / Counter-jib ballast / Lastre de contra-flecha / Zavorra di controbraccio  
 Lastro da contra lança / Противовес стрелы

	4800 kg	4200 kg	3400 kg	(kg)
60 m	3	1	0	18 600
55 m	1	1	2	15 800
50 m	0	1	3	14 400
45 m	2	1	1	17 200
40 m	3	0	0	14 400
35 m	2	0	1	13 000
30 m	0	1	2	11 000

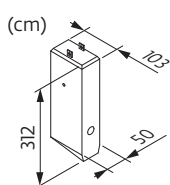
CAC - 4800 kg



CA - 4200kg



CR - 3400kg



Encombremet et poids / Abmessungen und Gewicht / Dimensions and weight / Dimensiones y peso / Ingombro e peso  
 dimensões e pesos / габаритные размеры и вес










Partie tournante / Drehender Kranteil / Slewing crane part / Parte giratoria  
 Parte rotante / Parte rotativa / Поворотная часть : 60 m - 75 LVF












Partie tournante / Drehender Kranteil / Slewing crane part Parte giratoria / Parte rotante / Parte rotativa Поворотная часть	L (m)	I (m)	h (m)	kg (+/- 5%)		
Contre-flèche / Gegenausleger Counter-jib / Contra-flecha Controbraccio / Contra-lança Контр-стрела		11,305	1,955	2,20	2950	
		3,1	1,525	1,685	625	
Porte-flèche / Auslegerträger Cathead / Porta-flecha Cuspide / Suporte de lança Оголовок		9,54	1,77	2,88	3265	
Cabine / Kabine Cab / Cabina Cabina / Cabina Кабина		Smartview	1,675	1,175	2,305	385
Cabine / Kabine Cab / Cabina Cabina / Cabina Кабина		V140S	3,4	1,9	2,57	1130
Pivot / Krankopf Towerhead/ Pivote Portaralla / Pivot Секция поворотной части		□1,6 m □2 m	2,09 2,92	2,06 2,5	2,28 2,73	3905 5120
Elément de flèche / Auslegerelement Jib section / Elemento de flecha Elemento di braccio / Elemento de lança Секция стрелы		①	10,163	1,564	1,284	1525
Elément de flèche / Auslegerelement Jib section / Elemento de flecha Elemento di braccio / Elemento de lança Секция стрелы		②	10,19	1,38	1,157	1189
		④	10,136	1,38	1,313	1415
Elément de flèche / Auslegerelement Jib section / Elemento de flecha Elemento di braccio / Elemento de lança Секция стрелы		③	5,19	1,38	1,284	545
		⑤	5,184	1,38	1,284	470
		⑥	5,184	1,38	1,284	470
		⑦	5,184	1,38	1,157	460
		⑧	5,14	1,38	1,10	325
		⑨	5,15	1,38	1,10	285
Chariot / Laufkatze Trolley / Carrello Carro / Carro-distribuidor Тележка		 10 t	1,69	1,708	1,084	415
Moufle / Hubflasche Pulley block / Aparejo Bozzello / Cadernal Полиспаст		 10 t	0,924	0,4	1,86	320


<b>Partie tournante / Drehender Kranteil / Slewing crane part</b> <b>Parte giratoria / Parte rotante / Parte rotativa</b> <b>Поворотная часть</b>				<b>L (m)</b>	<b>I (m)</b>	<b>h (m)</b>	<b>kg</b> (+/- 5%)
Chariot / Laufkatze Trolley / Carrello Carro / Carro-distribuidor Тележка		10 t	1,64	1,64	0,97	270	
Chariot / Laufkatze Trolley / Carrello Carro / Carro-distribuidor Тележка		10 t 5 t	1,83	1,64	0,97	290	
Moufle / Hubflasche Pulley block / Aparejo Bozzello / Cadernal Полиспаст		10 t 5 t	1,38	0,26	1,40	350	
<b>Equipement de télescopage / Teleskopierausrüstung / Telescoping equipment</b> <b>Equipo de telescopaje / Equipaggiamento di telescopaggio / Equipamento de telescopagem</b> <b>Оборудование для телескопирования</b>							
Cage de télescopage / Teleskopwagen Telescopic cage / Jaula de telescopaje Gabbia di telescopaggio / Gaiola de telescopagem для телескопирования крана		□1,6 m □2 m	6,80 7,30	3,65 3,78	3,90 3,98	3430 5545	
<b>Mâtère / Mastwerk / Masts</b> <b>Mástil / Torre / Coluna</b> <b>Мачты</b>							
S 46 J S 68 J		□1,6 m □2 m	7,8 7,74	1,8 2,1	1,7 2,1	2152 4120	
L 66 A2 L 68 B2 L 46 A1		□2 m □2 m □1,6 m	3,26 3,26 3,24	2,12 2,12 1,67	2,12 2,12 1,73	1410 1528 1180	
<b>Bases / Kranbasen / Crane bases</b> <b>Bases / Basi / Bases</b> <b>Фундамент под кран</b>							
Pieds de scellement / VerankerungsfüÙe Fixing angles / Pie de empotramiento Montante da annegare / Angulos fixadores анкера		P 16A R 16A P 20A-Ø65 R 20A-Ø65	1,135 0,685 1,40 0,81	0,49 0,5 0,6 0,6	0,49 0,5 0,6 0,6	185 145 350 225	
Mât-châssis / Grundmasteinheit Basic mast unit / Tramo-chassis Elemento base / Tramo-chassis Мачта для крепления к шасси		SB 16A VB 20A	3,39 5,07	1,78 2,39	1,78 2,39	2645 4360	
Haubans / Mastabstützungen Struts / Tornapuntas Puntoni / Escoras Растяжка		SB 16A VB 20A	3,18 4,51	0,25 0,26	0,24 0,27	230 390	
Sommier / Unterwagenhälfte Half-bearer / Testero Testata / Estrutura base Траверса		SB 16A VB 20A	5,08 6,7	0,61 0,7	1,79 2,31	1115 1600	

Mécanismes / Triebwerke / Mechanisms / Mecanismos / Meccanismi  
 Mecanismos / Механизмы

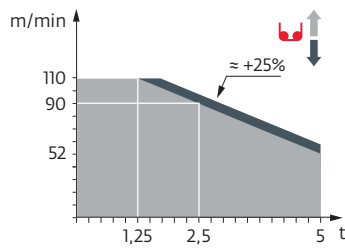
400 V - 50 Hz											ch - PS hp	kW		
	55 RCS 25	m/min	0 → 44		0 → 88		0 → 22		0 → 44		55	40,5	500 m	
		t	5		2,5		10		5					
	75 LVF 25 Optima	m/min	53 → 68 → 95 → 117			26,5 → 34 → 47,5 → 58,5						75	55	895 m
		t	5	3,75	2,5	1,25	10	7,5	5	2,5				
	5 D3 V4	m/min	15 - 30 - 58									5	3,7	
	RVCV145	tr/min U/min -rpm	0 → 0,8									2x6	2x4,4	
	SB 16 A RT 324 R ≅ 10 m	m/min	12,5 → 25									2x7	2x5,2	
	VB 20 A RT 544 A1 2V R ≅ 13 m	m/min	13,5 → 27									4x7	4x5,2	

CEI38  IEC38	
400 V (+10% -10%) 50Hz	55 RCS : 75 kVA 75 LVF : 100 kVA

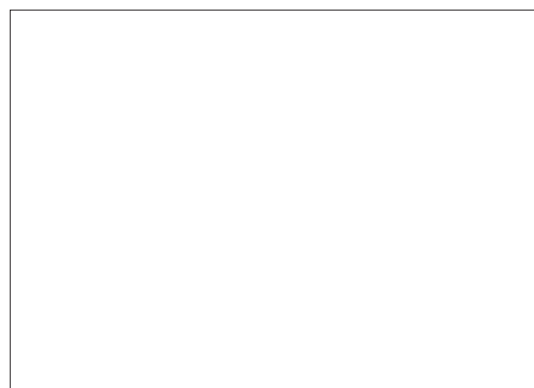
480 V - 60 Hz											ch - PS hp	kW		
	55 RCS 25	m/min	0 → 52		0 → 104		0 → 26		0 → 52		66	48	500 m	
		t	5		2,5		10		5					
	75 LVF 25 Optima	m/min	53 → 68 → 95 → 117			26,5 → 34 → 47,5 → 58,5						75	55	895 m
		t	5	3,75	2,5	1,25	10	7,5	5	2,5				
	5 D3 V4	m/min	18 - 36 - 70									6	4,4	
	RVCV145	tr/min U/min -rpm	0 → 0,8									2x7	2x5,2	
	SB 16 A RT 324 R ≅ 10 m	m/min	12,5 → 25									2x7	2x5,2	
	VB 20 A RT 544 A1 2V R ≅ 13 m	m/min	13,5 → 27									4x7	4x5,2	

CEI38  IEC38	
480 V (+6% -10%) 60 Hz	55 RCS : 90 kVA 75 LVF : 100 kVA

## 75 LVF 25 Optima



	FR	DE	EN	ES	IT	PT	RU
	Appel de flèche	Auslegerüberhöhung	Jib elevation	Elevación de la flecha	Inclinazione braccio	Desvio da lança	подъем стрелы
	Réactions en service	Reaktionskräfte in Betrieb	Reactions in service	Reacciones en servicio	Reazioni in servizio	Reacções em serviço	Реакция при работе
	Réactions hors service	Reaktionskräfte außer Betrieb	Reactions out of service	Reacciones fuera de servicio	Reazioni fuori servizio	Reacções fora de serviço	Реакция в покое
	A vide sans lest avec flèche et hauteur maximum	Gewicht ohne Last, ohne Ballast, mit Ausleger und max. Höhe	Weight without load, without ballast, with jib and max. height	Peso en vacío sin lastre, con flecha y altura máxima	Peso a vuoto, senza zavorra, con braccio e altezza massimi.	Peso em vazio sem lastro com lança e altura máxima.	Вес пустого, без балласта, со стрелой, максимальной высоты.
	Poids total du lest	Ballast-Gesamtgewicht	Total ballast weight	Peso total del lastre	Peso totale della zavorra	Peso total do lastro	Общий вес балласта
	Camion 13.4 m	Lkw 13.4 m	Lorry 13.4 m	Camión 13.4 m	Camion 13.4 m	Camião 13.4 m	Ррузовой автомобиль 13.4 м
	Conteneur High Cube 40"	Container High Cube 40"	Container High Cube 40"	Contenedor High cube 40"	Container High Cube 40"	Contentor 40"	Контейнер повышенной вместимости длиной 40"
	Cadre d'ancrage serré	Fester Verankerungsrahmen	Tightened anchorage frame	Marco de anclaje de apriete	Quadro di ancoraggio stretto	Quadro de amarração apertado	Прикрепленная анкерная рама
	Cadre d'ancrage desserré	Looser Verankerungsrahmen	Loosened anchorage frame	Marco de anclaje de desapriete	Quadro di ancoraggio allentato	Quadro de amarração solto	Отсоединенная анкерная рама
	Levage	Heben	Hoisting	Elevación	Sollevamento	Elevação	Подъем
	Distribution	Katzfahren	Trolleying	Distribución	Distribuzione	Distribuição	Перемещение по стреле
	Orientation	Schwenken	Slewing	Orientación	Rotazione	Rotação	Поворот
	Translation	Kranfahren	Travelling	Traslación	Traslazione	Translação	Перемещение крана
	Puissance nominale	Nennleistung	Rated power	Potencia nominal	Potenza nominale	Potência nominal	Номинальная мощность
	Voir télescopage sur dalles	Siehe Kletterkrane im Gebäude	See climbing crane	Vea grua trepadora	Consultare gru in cavedio	Ver telescopagem sobre lages	См. кран, ползущий внутри здания
	Nous consulter	AufAnfrage	Consult us	Consultarnos	Consultateci	Consultar-nos	Проконсультируйтесь у нас
	Document commercial non contractuel. Pour toute information technique se référer à la notice correspondante.	Unverbindliches Vertriebsdokument. Für technische Informationen, siehe die entsprechenden Anweisungen.	This commercial document is not legally binding. For any technical information, please refer to the corresponding instructions.	Documento comercial no contractual. Para cualquier información técnica, ver la noticia correspondiente.	Documento commerciale non vincolante, per tutte le informazioni tecniche fare riferimento al catalogo istruzioni.	Documento comercial não contratual. Para qualquer informação técnica complementar consultar as respectivas instruções.	Этот коммерческий документ не является юридически обязательным. Для получения технической информации, см. соответствующие инструкции.



www.manitowoc.com

**Americas**  
**Manitowoc, Wisconsin, USA**  
 Tel: +1 920 684 6621  
 Fax: +1 920 683 6277

**Shady Grove, Pennsylvania, USA**  
 Tel: +1 717 597 8121  
 Fax: +1 717 597 4062

**Europe, Middle East, Africa**  
**Ecully, France**  
 Tel: +33 (0)4 72 18 20 20  
 Fax: +33 (0)4 72 18 20 00

**China**  
**Shanghai, China**  
 Tel: +86 21 6457 0066  
 Fax: +86 21 6457 4955

**Greater Asia-Pacific**  
**Singapore**  
 Tel: +65 6264 1188  
 Fax: +65 6862 4040